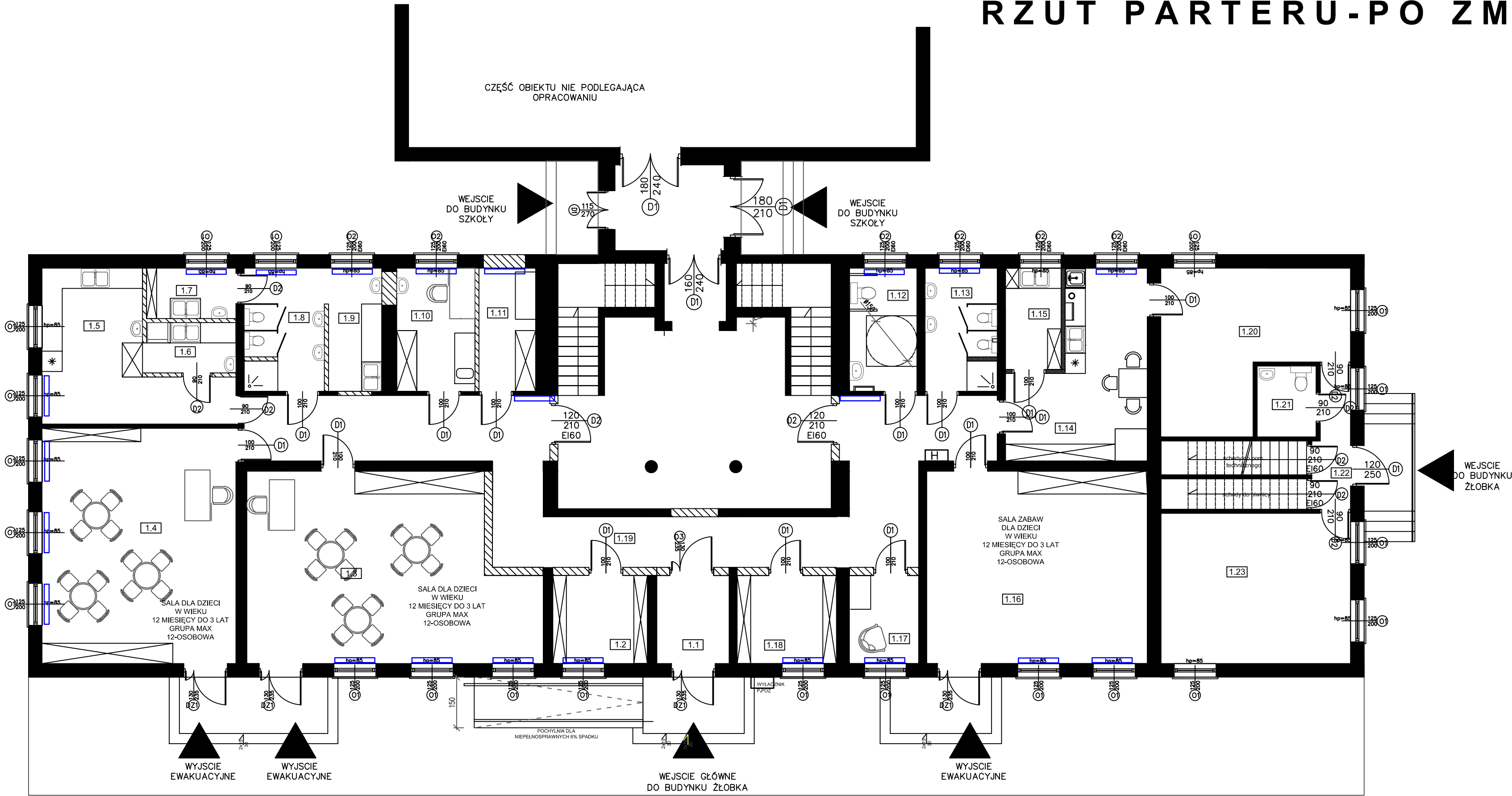


RZUT PARTERU-PO ZMIANACH 1:100



WYKAZ POMIESZCZEŃ PROJEKTOWANYCH			
L.P.	POMIESZCZENIE	RODZAJ POSADZKI	POW. m2
1.1	PRZEDSIONEK	PŁYTKI	5,58
1.2	SZATNIA ODDZIAŁU II	PŁYTKI	7,31
1.3	ODDZIAŁ ŻŁOBKOWY I	WYKŁADZINA PVC	44,60
1.4	ODDZIAŁ ŻŁOBKOWY II	WYKŁADZINA PVC	40,08
1.5	ROZDZIELNIA POSILKÓW	PŁYTKI	17,64
1.6	ZMYWALNIA	PŁYTKI	4,13
1.7	POM. MYCIA NOCNIKÓW	PŁYTKI	4,13
1.8	ŁAZIENKA	PŁYTKI	6,68
1.9	POM. SANITARNE	PŁYTKI	6,21
1.10	POKÓJ PIELEGNIARKI	PŁYTKI	8,47
1.11	POM. TECHNICZNE	PŁYTKI	6,13
1.12	WC OGÓLNODOSTĘPNE	PŁYTKI	7,30
1.13	ŁAZIENKA	PŁYTKI	7,81
1.14	PM SOCJALNE	PŁYTKI	18,99
1.15	POM. TECHNICZNE	PŁYTKI	3,61
1.16	SALA ZABAW	WYKŁADZINA DYWANOWA	37,28
1.17	POM MATKI KARMiąCEJ	PŁYTKI	5,35
1.18	SZATNIA ODDZIAŁU I	PŁYTKI	7,67
1.19	KOMUNIKACJA	PŁYTKI	50,92
1.20	BIBLIOTEKA	PVC	21,65
1.21	WC	PŁYTKI	3,67
1.22	KORYTARZ	PŁYTKI	4,35
1.23	BIBLIOTEKA	PCV	25,00
	RAZEM		344.5600

GRZEJNIK 60X100
PODWÓJNY PŁYTOWY

P.W. "KRYMUS" Ewelina Muszyńska
Zbulitów Duży17
21-300 Radzyń Podlaski
tel. kom. 0-518-403-494

OBIEKT : ZMIANA SPOSOBU UŻYTKOWANIA WRAZ Z PRZEBUDOWĄ
CZĘŚCI BUDYNKU SZKOŁY NA ŻŁOBEK,KAT. IX

ADRES : Obręb : 0002 BIAŁA
Jednostka ewidencyjna: 061506_2 RADZYŃ PODLASKI
działka nr ewid. 514

Nazwa Rysunku	C.O.			
Funkcja	Imię i nazwisko Numer uprawnień		Podpis	
Projektant	mgr inż. Mirosław Hadam LUB/0225/PWOS/07 w specjalności instalacyjnej			
Projektant sprawdzający	mgr inż. Monika Jarosz-Hadam LUB/0226/PWOS/07 w specjalności instalacyjnej			
Data opracowania	06.2025 r.	Skala 1:50	Branża: SANITARNA	Nr rys. S-3
uwaga: w razie wykrycia braków, problemów wykonawczych lub nieścisłości, należy niezwłocznie skontaktować się z autorami niniejszego opracowania. Wszystkie wymiary należy sprawdzić na budowie				